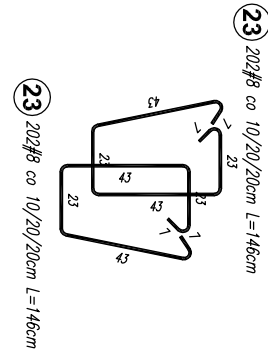
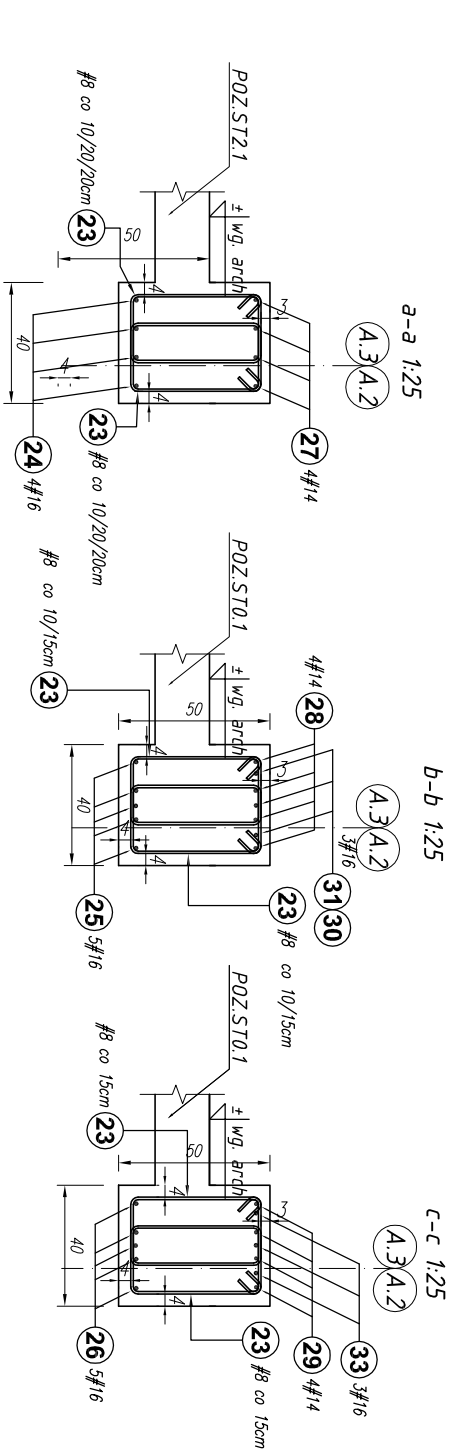
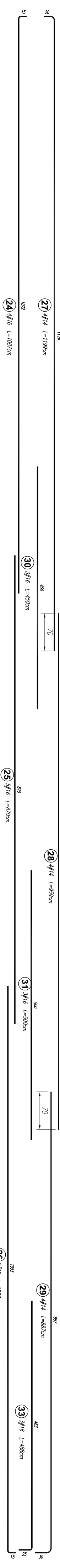
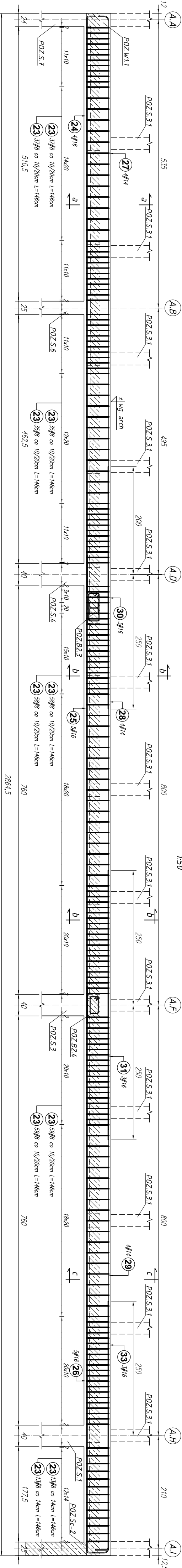
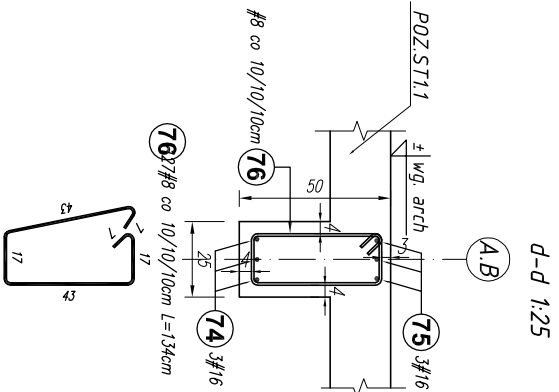
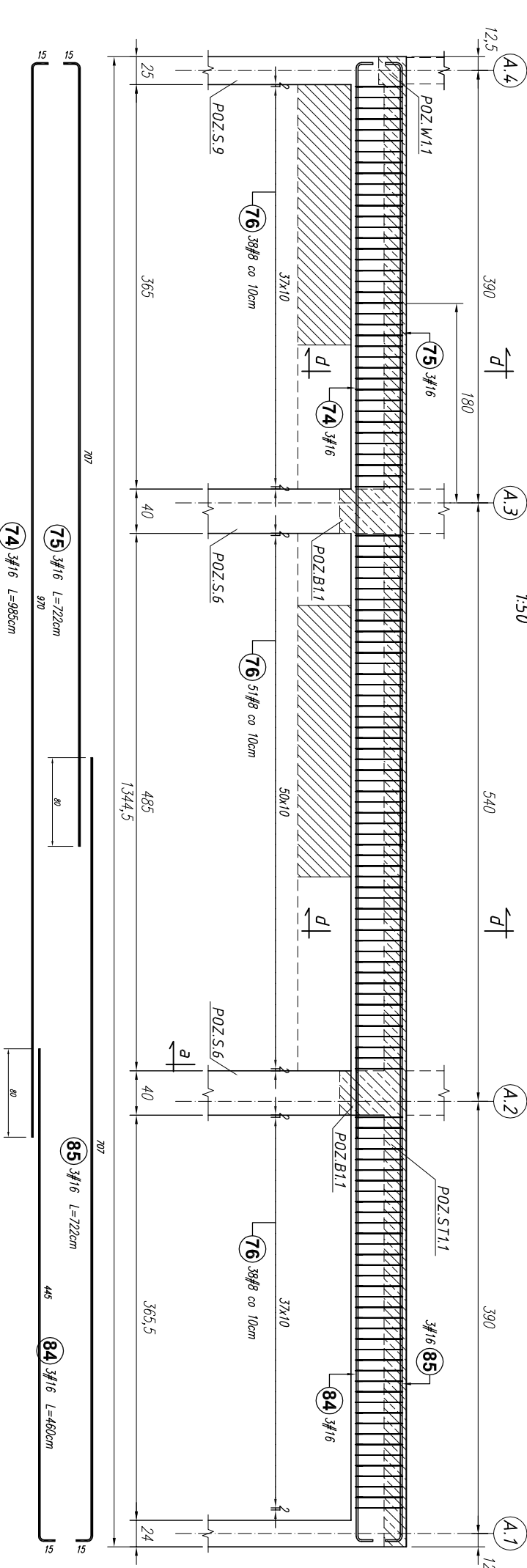


POZ.B2.1 sztuk: 2



Poz. #	Stal	Długość (cm)	Liczba			Długość łączna (m)		
			w elementach	w elementach	ogółem	# 8	# 14	# 16
23	A-IIIIN	146	404	2	808	1179,68		
24	16	1087	4	2	8			86,96
25	16	870	5	2	10			87,00
26	16	1068	5	2	10			106,80
27	14	1199	4	2	8			95,92
28	14	959	4	2	8			76,72
29	14	887	4	2	8			70,96
30	16	450	3	2	6			27,00
31	16	500	3	2	6			30,00
33	16	488	3	2	6			29,28
		Długość wg średnic (m)				1179,68	243,60	367,04
		Masa 1 m pręta (kg/m)				0,40	1,21	1,58
		Masa łączna wg średnic (kg)				465,97	294,76	579,92
		Ogółem (kg)				1340,65		

POZ.B1.5 sztuk: 1



Poz. #	Stal	Długość (cm)	Liczba			Długość łączna (m)		
			w elementach	w elementach	ogółem	# 8	# 14	# 16
74	16	985	3	1	3			29,55
75	16	722	3	1	3			21,66
76	8	134	127	1	127			170,18
84	16	460	3	1	3			13,80
85	16	722	3	1	3			21,66
		Długość wg średnic (m)				170,18	86,67	
		Masa 1 m pręta (kg/m)				0,40	1,58	
		Masa łączna wg średnic (kg)				67,22	136,94	
		Ogółem (kg)				204,16		

1. Wykazy rozkładu ięcznie z rysunkami architektury i instalacyjnych.
2. Wyniki oraz rachunki i ustalenia elementów w projekcie architektonicznym.
3. Wykazy wymiarów na budowie.
4. Zdecydowanie o wykonaniu jednego z elementów w celu sprawdzenia wymiarów.
5. Rachunki na rys. konstrukcyjnych należy ostatecznie sprawdzić i ustalić na podstawie rachunków zamieszczonych na rys. architektonicznych.
6. Umieszczenie i wymiarów pręta, ust. wg rys. architektonicznych i instalacyjnych.
7. Słupki monolityczne połączone ze słupkami żelbetowymi (łącznie słupki przepięcia przez słupki).
8. W słupkach żelbetowych nie wykonuje brzozy instalacyjnych kładących ze zbrojeniem.
9. Z fundamentów wypuszcza słupki zbrojenia słupów, rżeni, słupów oraz biegną słupów.
10. Zbrojenie wg rysunku wykonawczego danego elementu, ustalenia wg schematu monolitycznego i rysunków architektonicznych.
11. Średnice wewnętrzne zbrojenia pręta wykonanie zgodnie z normą Eurokod 2. Projektowane konstrukcje z betonu.

BETON C20/25
STAL A-IIIN (B500SP) - #
STAL A-I (S13SX-b) - Ø

Projekt jest w rozmiarze i listy o prawie autorskim i prawach pokrewnych umownym architektoniczno-urbanistycznym i jest chroniony prawem autorskim.	
Jednostka projektowa: "S.T. ARCHITEKCI" Sp. z o.o. ul. Gen. M. Langiewicza 18 (II piętro) 35-021 Rzeszów tel. 17 882 81 00, 500 050 022, 501 300 898	
Temat / nazwa: BUDOWA CENTRUM KULTURY WRAZ Z NIEZBEDNĄ INFRASTRUKTURĄ TECHNICZNĄ, URZĄDZENIAMI BUDOWLANymi I MURAMI OPIOROWYMI NA DZIAŁCE O NUMERZE EVIDENCYJNYM 31584 W DYNOWIE	
Inwestor: dane inwestora: GMINA MIEJSKA DYNÓW adres: 36-065 DYNÓW, ul. RYNEK 2	
adres inwestycji: 181801, 1 DYNÓW MIASTO ul. DYNÓW nr 001, DYNÓW numery działek ewidencyjnych: DZIAŁKA NR EWID. 31584	
nazwa rysunku: PW	
data projektu: 12.05.2025 r.	
skala: 1:250	
nazwa projektu: STA-CK-DYN-2022	
nr rys.: K_22	
imię i nazwisko:	
nr uprawnień:	
podpis:	
branża: KONSTRUKCJA	
projektant:	
mgr inż. Andrzej SYGNAROWICZ	
projektant sprawdzający:	
mgr inż. Mariusz Salamon	
PDK0050/PWOK08	